

1080万円

(消費税別途)

ドリームハウス シリーズ TYPE V

夢の田舎暮らしの快適性を更にアップ

モデルハウス展示中



今迄のお客様のお声を反映してバージョンアップ



樹脂複合サッシのペアガラスで開口部の断熱性アップ

標準仕様

- ・基礎工事 (GL30cm)
- ・照明設備
- ・システムキッチン
- ・電気/水道工事
- ・強化ガラスの屋根付きベランダ
- ・断熱ドア
- ・出窓 (3ヶ所)
- ・全面複層ガラスと樹脂複合サッシ
- ・天井裏の断熱をCBA工法
- ・内外壁材にレッドウッド
- ・ホールダウン金物

緑字が新標準仕様



CBA工法にて断熱材の機密性をアップ



ホールダウン金物にて構造強



内外壁にレッドウッド材を使用白っぽい無垢板で室内も明るく



鉄筋コンクリート布基礎



強化ガラスの屋根で採光たっぷり



高い吹抜で開放感あるリビング (天窗、シーリングファンはオプション)

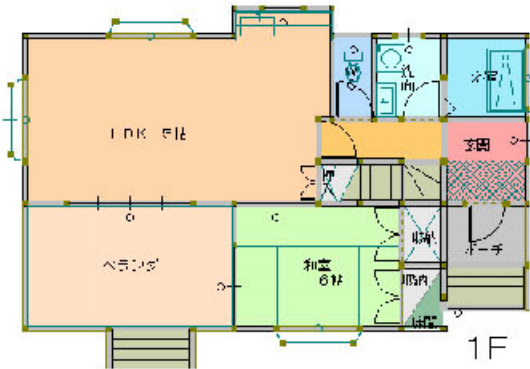


1階の6帖間を和室にして情緒を楽しむ

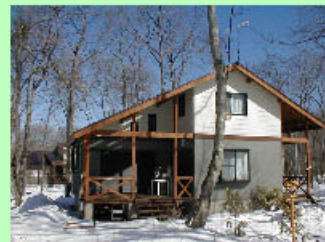
坪価 3.3万円

(施工床面積当り)

地域により排水の仕様が異なりますので浄化槽、下水工事等は別途になります



1F



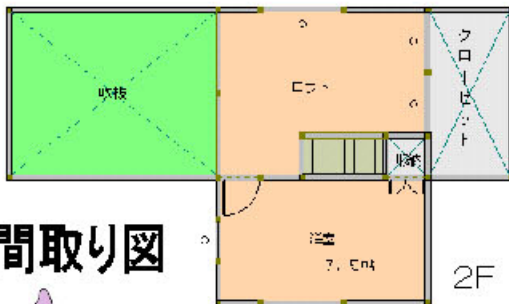
外壁に様々な種類のサイディングで好みの合わせた建物に (オプション)

ドリームハウスは住宅金融公庫仕様にて施工しています (下記の融資例は「住まい広がり特別融資」 金利3.35%)

【一戸建て購入】
 融資額: ¥11,600,000—(MAX)
 支払い期間: 25年(最長)
 <ボーナス無し>
 月々の返済額: ¥57,356—
 <ボーナス有り>
 月々の返済額: ¥37,652—
 ボーナス時: ¥118,752—

【一戸建て建築】
 融資額: ¥8,700,000—(MAX)
 支払い期間: 25年(最長)
 <ボーナス無し>
 月々の返済額: ¥43,071—
 <ボーナス有り>
 月々の返済額: ¥28,932—
 ボーナス時: ¥89,064—

間取り図



2F



木造亜鉛メッキ鋼板葺2階建	
1階	52.17㎡
2階	35.60㎡
延床	87.77㎡
ベランダ	12.42㎡
ポーチ	4.96㎡
施工床面積	105.15㎡

設計
 施工
 企画
 販売



ALTE LIFE CO., LTD.

株式会社アルテ・ライフ

お問合せ



0267-42-1121